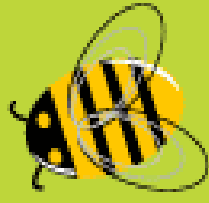




தே.ராஜசீலி
உதவிப்பேராசிரியை

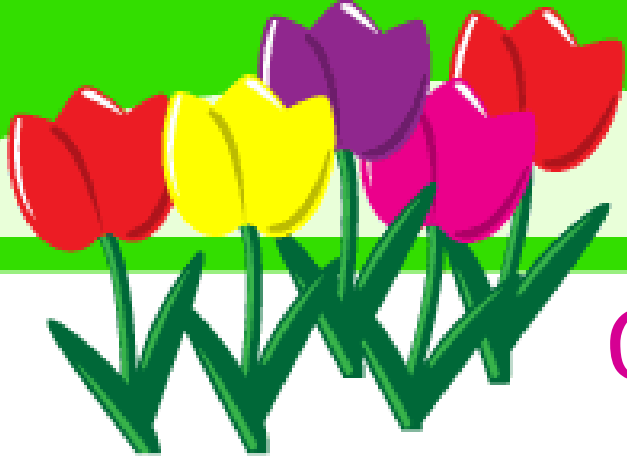
தொடை





தொடை

ஒரு செய்யுளில் அமைந்த அடிகளும் அவ்வடிகளில் இடம் பெற்ற சீற்களும் ஒன்றோடு ஒன்று பொருத்தமுறத் தொடுக்கப்படுவது தொடை.



தொடை வகைகள்

1.மோனை

2.எதுகை

3.இயைபு

4.முரண்

5.அளபெடை

6.அந்தாதி

7.இரட்டை

8.செந்தொடை

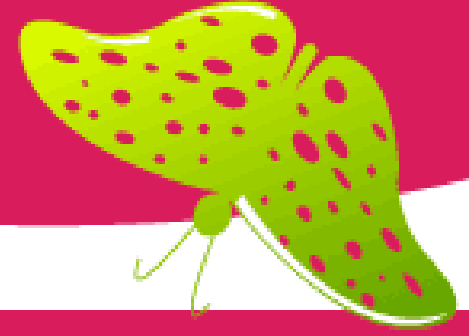
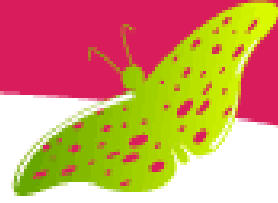


மோனை

(சான்று)

“செல்வத்துள் செல்வம் செவிச்செல்வம் அச்செல்வம்
செல்வத்துள் எல்லாம் தலை”.

முதல் எழுத்துஒன்றி வருவதால் மோடைதொடை.



எதுகை:

(சான்று)

“கற்றக கசடற கற்பவை கற்றபின்
நிற்க அதற்கு தக”.

இரண்டாம் எழுத்துஒன்றி வருவதால்
எதுகைதொடை.



இயைபு:

(சான்று)

“இன்னகைத் துவர்வாய்க் கிளவியும் அணங்கே
நன்மா மேணிச் சுணங்குமார் அணங்கே”.

இப்பாடலில் அடியின் இறுதியெழுத்துப் பொருந்தி வரத்
தொடுப்பது இயைபுதொடை.



முரண்:

(சான்று)

“இருள் பரந்தன்ன மாநீர் மருங்கில்
நிலவு குவிந்தன்ன வெண்மணல்”.

இருள், நிலவு இரண்டும் மாறுபட்டு
வருவதால் முரண்தொடை இடம்
பெற்றுள்ளது.



அளபெடை:

(சான்று)

“ஆ அ அளிய அலவன்தன்”.

அளபெடுத்து வந்ததால் அளபெடைதொடை.



அந்தாதி:

(சான்று)

“உலகுடன் விளக்கும் ஒளிதிகழ் அவிர்மதி
மதிநலன் அழிக்கும் வளங்கெழு முக்குடை
முக்குடை நிழல் பொற்புடை”.

இங்கு இறுதியில் நின்ற எழுத்து அடுத்த எழுத்திற்கு (ஆதி) முதலாக வந்ததால் அந்தாதி தொடை இடம் பெற்றுள்ளது.



இரட்டைதொடை:

(சான்று)

“ஒக்குமே ஒக்குமே ஒக்குமே ஒக்கும்”.

அடிமுழுவதும் வந்த மொழியே வருவது

இரட்டைத்தொடை.



செந்தொடை:

(சான்று)

“பூத்த வேங்கை வியன்சினை ஏறி
மயிலினம் அகவும் நாடன்”